



Mada Blue

Elle, au naturel



L'âme de

Mada Blue Collection est née d'une rencontre : celle avec Madagascar, île majestueuse aux paysages contrastés, aux sourires chaleureux et à un artisanat unique au monde. C'est là-bas, au cœur des ateliers et des villages, que nous avons découvert le raphia, une fibre noble et naturelle tissée par des artisans avec passion et héritée d'un savoir-faire ancestral.

Mada Blue, c'est aussi un lien intime avec la Provence et la Méditerranée : luminosité, couleurs chatoyantes, un art de vivre, des vacances au parfum de liberté et une variété de paysages inspirants.



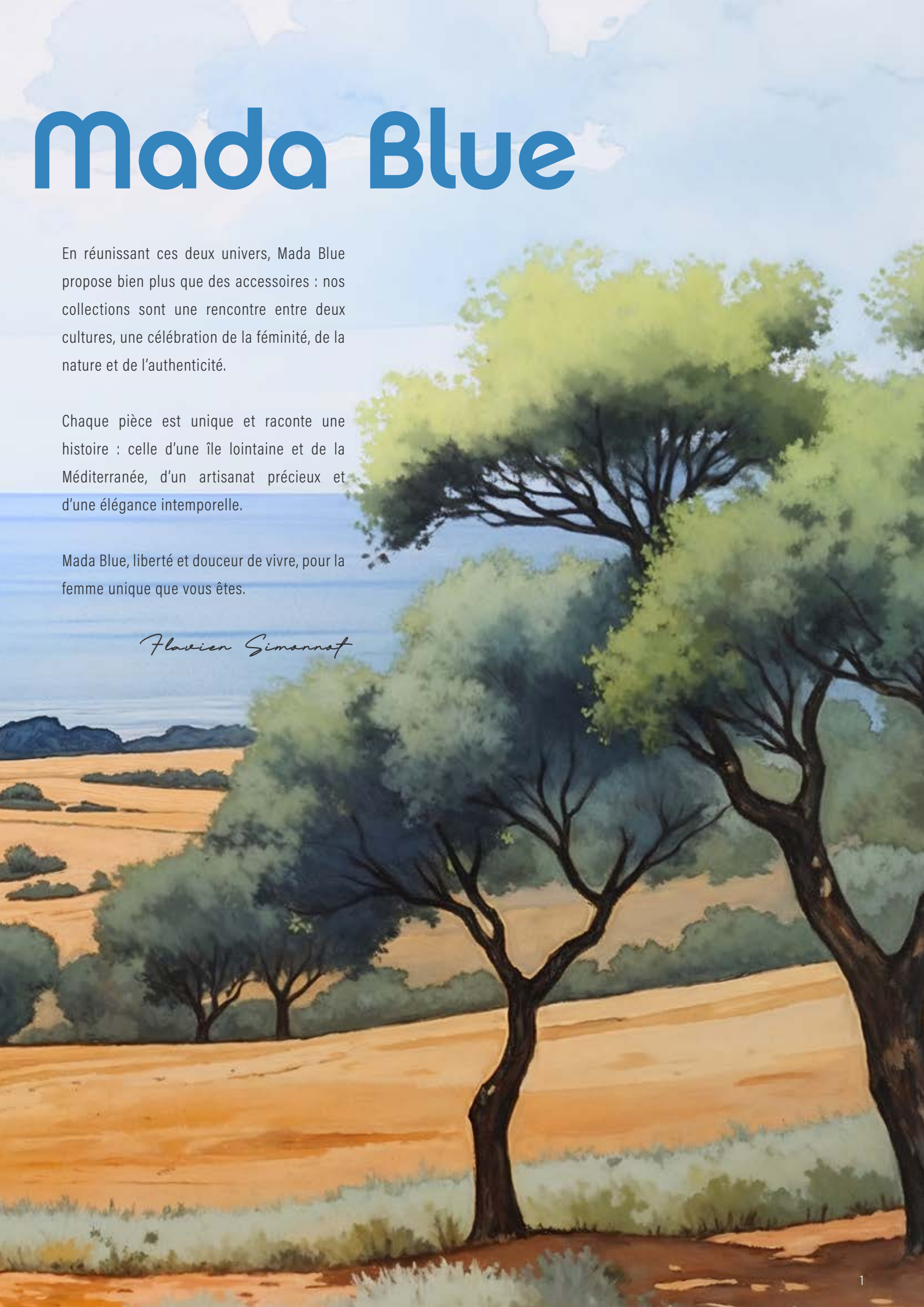
Mada Blue

En réunissant ces deux univers, Mada Blue propose bien plus que des accessoires : nos collections sont une rencontre entre deux cultures, une célébration de la féminité, de la nature et de l'authenticité.

Chaque pièce est unique et raconte une histoire : celle d'une île lointaine et de la Méditerranée, d'un artisanat précieux et d'une élégance intemporelle.

Mada Blue, liberté et douceur de vivre, pour la femme unique que vous êtes.

Flavien Simannot





La philo

Mada Blue, Elle au naturel : une femme libre, épanouie, solaire qui vit pleinement chaque instant de sa vie. Les collections Mada Blue sont pensées pour elle, l'élégance au naturel.

Nos créations sont fabriquées en raphia, fibre végétale, une matière noble et durable, façonnée avec soin et passion par des artisans.

Le raphia, c'est l'âme de Madagascar. Fibre naturelle, récoltée, séchée au soleil, puis tissée à la main.

Souple, résistant, élégant, le raphia incarne la nature et l'authenticité que Mada Blue transmet dans chacune de ses créations.

sophie de Mada Blue

Chaque sac, chapeau ou pochette est unique, porteur de l'empreinte de la main de la femme qui l'a tissé. Chez Mada Blue, nous croyons aux objets qui durent, qui traversent le temps et qui racontent une histoire — celle des artisans, des paysages d'où ils viennent, mais aussi celle des femmes qui les portent.

Mada Blue, c'est l'alliance de l'authenticité, de la féminité et du voyage, pour une élégance qui ne se démode jamais





06 SACS

Tressés à la main, en raphia, au charme naturel, des sacs chics et élégants



16 LOOKBOOK

La collection Mada Blue met en avant la lumière du sud, l'élégance méditerranéenne.

Des matières nobles et naturelles, un style chic et intemporel pour chaque femme que vous êtes

Sommaire



10 POCHETTES

Légères et raffinées, nos pochettes en raphia sublimeront chacune de vos tenues



14 CHAPEAUX

Indispensables, à la fois intemporels et élégants, nos chapeaux en raphia compléteront à merveille votre tenue du jour



20 MADA4YOU

Mada Blue s'engage aux côtés de Mada4You pour soutenir les initiatives locales à Madagascar, en faveur de l'éducation et de l'environnement



22 CARNET DE VOYAGES

Des rencontres, des scènes de vie d'ici et d'ailleurs



INSPIRATION MÉDITERRANÉENNE

SACS

**MATÉRIAUX DE TOUS
NOS PRODUITS**

Faits main à Madagascar • Raphia 100% naturel • Cuir véritable •
Doublure 100% coton • Accessoires en laiton recyclé
Chaque modèle est unique et peut présenter d'éventuelles
irrégularités dues au caractère naturel de la fibre et à la
fabrication artisanale du produit

BAOBAB

Style cartable & finitions artisanales

Élégant et fonctionnel, le sac Baobab revisite le cartable dans une version bohème et naturelle. Tissé à la main en raphia à maille plate, il séduit par sa structure souple et son allure raffinée. Doté d'une anse poignet et d'une anse longue réglable et amovible, il se porte aussi bien à la main qu'à l'épaule. Son rabat ferme avec élégance un intérieur doublé en coton, comprenant deux poches pratiques. Un indispensable du quotidien pour la femme moderne, entre authenticité et style.

Dimensions : 27 x 41 x 9 CM



SAKATIA

Le sac structuré

Forme définie, maille renforcée par bandes de cuir entre les mailles, entièrement doublé et fermé par zip. Un modèle chic et rigoureux pour un porté soigné.

Dimensions : 34 x 45 x 16 CM



FLOWER

Style sachet & anse cuir

Moderne et pratique, le Sac V Carambole joue sur sa forme en V qui se prolonge de l'épaule jusqu'au sac, offrant un porté unique et élégant. La maille en crochet de carreaux assemblés témoigne d'un savoir-faire artisanal minutieux. Taille moyenne, il se porte en ville ou à la plage, avec une anse en cuir tressée à la main et une fermeture à bouton-pression pour sécuriser vos essentiels.

Dimensions : 30 x 33 CM



CARAMBOLE

Crochet géométrique & anse cuir

Élégant et polyvalent, le Cabas Carambole se distingue par sa maille en crochet de carreaux assemblés, fruit d'un travail artisanal précis et de géométrie parfaite. Rectangulaire et spacieux, il se porte aussi bien en ville qu'à la plage. La poche intérieure et le dessus zippé assurent praticité et sécurité, tandis que l'anse en cuir tressée à la main ajoute une touche raffinée.

Dimensions : 30 x 38 x 12 CM



SATRANA

Cabas chic

Maille en bride avec détails fil doré, anses assorties. Fermeture zippée et poche plaquée pour allier raffinement et utilité.

Dimensions : 28 x 43 x 11/32 CM



MANGO L

Cabas large

Spacieux et élégant, tressé en maille serrée en relief. Anses cuir tressé pour un porté épaulement, fermeture zippée et poche plaquée pour vos essentiels.

Dimensions : 36 x 46 x 9 CM



MANGO M

Cabas moyen

Chic et fonctionnel, maille en relief, poche intérieure en tissu, anses poignet et anse longue amovible pour varier le porté.

Dimensions : 23 x 34 x 11 CM



TONGASOA L

Cabas large

Tressé en maille plate avec détails et anses en cuir, fermeture zippée et poche plaquée extérieure. Idéal pour transporter toutes vos affaires avec style.

Dimensions : 30 x 36 x 20 CM



TONGASOA M

Cabas moyen

Maille plate, anses et décoration cuir, fermeture zippée et poche extérieure pour un porté pratique et raffiné.

Dimensions : 30 x 32 x 14 CM



LUNA

Sac féminin

Maille délicate avec plis évoquant les rayons de la lune, anse en cuir tressé et bouton pression. Se porte à l'épaulement pour un style romantique et élégant.

Dimensions : 26 x 38 x 10 CM



CARAMBOLE ROND

Crochet géométrique & anse cuir

Chic et original, le Sac Rond Carambole met en valeur la maille en crochet de carreaux assemblés. Sa forme ronde, idéale pour le quotidien ou les escapades, offre un look bohème et élégant. Il est équipé d'une poche intérieure, d'un dessus zippé pour sécuriser vos affaires et d'une anse en cuir tressée à la main pour un porté confortable.

Dimensions : 35 x 8 CM



IFATY

Double anse cuir & petit rabat

Naturel et pratique, le sac Ifaty allie simplicité et élégance dans un esprit bohème. Tissé à la main en raphia à maille plate, il se distingue par ses doubles anses en cuir et son petit rabat inspiré des formes intemporelles. Léger et spacieux, il se porte facilement à l'épaule et devient le compagnon idéal du quotidien pour y glisser tous vos essentiels avec style.

Dimensions : 30 x 50 x 18 CM



GILLY

Bandoulière & finitions cuir

Compact et raffiné, le sac Gilly est le parfait petit sac de ville au charme artisanal. Tissé à la main en raphia à maille plate, il se distingue par ses côtés et fond en cuir, qui lui apportent structure et caractère. Porté en bandoulière, il allie confort, légèreté et élégance naturelle pour accompagner les journées actives avec style.

Dimensions : 26 x 30 x 8 CM



PALMA

Cabas

Maille plate avec tresse décorative en 3 bandes au centre, fermeture par bouton pression et anses en cuir tressé pour un porté à l'épaule élégant.

Dimensions : 28 x 34 x 14 CM



YLANG-YLANG

Le sac rond

Maille ajourée variée, anse en cuir tressé et bouton pression. Léger et facile à porter, un modèle au design féminin et aérien.

Dimensions : 35 x 12 CM



HIBISCUS

Le cabas

Gros cabas en maille en bride avec poche extérieure en forme demi-lune, anse en cuir tressé et fermeture zippée. Pratique et distingué pour un usage quotidien.

Dimensions : 35 x 37 x 17 CM



TAMARIN

Le sac géométrique

Maille plate bicolore, assez grand, anse cuir tressé et bouton pression. Se porte à l'épaule pour un style graphique et raffiné.

Dimensions : 35 x 45 x 45 CM



INSPIRATION ESTIVALE

POCHETTES



PAPAYA

Pochette et sac

Maille plate 2 en 1 en pochette ou sac. Petit rabat avec bouton pression, anse unique sur le devant et bandoulière fine en cuir pour un porté élégant et original.

Dimensions : 17 x 22 x 8 CM



BAOBAB

La pochette Baobab

Design original, mix de maille plate et maille serrée aller-retour. Rabat et anse plate poignet pour un porté stylé et pratique, idéal pour organiser ses essentiels.

Dimensions : 17 x 21 x 6 CM



VANILLE

Pochette chic

Élégante et structurée, maille plate, deux boutons pression, œillets brodés pour passer la fine anse en cuir. Rabat couvrant, taille généreuse pour une allure raffinée et pratique

Dimensions : 15 x 25,5 x 5,5 CM



LITCHI

Sac banane

Moderne et pratique, ce sac banane en maille plate est suffisamment large pour l'essentiel. Fermeture zippée, poche intérieure en tissu, anse réglable pour un porté à la taille ou croisé.

Dimensions : 14 x 38 x 6 CM



LEMON

Pochette plate

Maille décorative avec motifs ronds en haut, fermeture zippée et anse poignet en cuir plat. Forme inspirée de la trousse écolière, pratique et stylée.

Dimensions : 18 x 27 CM



CARAMBOLE

Pochette rectangulaire & anse cuir

Polyvalente et délicate, la Pochette Carambole est réalisée en maille crochet de carreaux assemblés, nécessitant un travail précis et soigné. Rectangulaire et compacte, elle se porte au poignet grâce à sa petite anse en cuir tressée à la main et se révèle idéale en ville, à la plage ou même comme trousse de toilette. Le dessus zippé sécurise vos affaires tout en gardant un style raffiné.

Dimensions : 18 x 24 x 9,5 CM



CANELLE

Pochette

Un accessoire élégant et fonctionnel en maille plate et anse plate en cuir.

Dimensions : 19 x 23 x 10 CM



MANGO

La pochette Mango

Élégante et pratique, maille en relief, poche plaquée et anse poignet pour transporter vos essentiels avec style.

Dimensions : 22 x 30 CM



PALMA

La pochette Palma

Maille plate avec tresse centrale en 3 bandes, fermeture zippée et anse poignet, idéale pour organiser vos essentiels avec style.

Dimensions : 22 x 30 CM



SATRANA

Pochette chic

Maille en bride et fils dorés, fermeture zippée et poche plaquée pour un accessoire élégant et pratique.

Dimensions : 21 x 31 CM



NOMADE

Pochette téléphone

Compacte et raffinée, maille plate, fermeture zippée sous le rabat, anse fine en cuir pour un porté discret à l'épaule ou au poignet.

Dimensions : 20 x 12 x 3 CM



PLAYA

Pochette souple

Essentielle et légère, maille plate, fermeture zippée. Parfaite pour transporter téléphone et petits objets au quotidien.

Dimensions : 20 x 12 x 3 CM



GILLY

La pochette Gilly en bandoulière

Élégante et structurée, cette pochette en maille plate reprend les détails en cuir sur les côtés et le fond du sac. Bandoulière amovible pour un porté épaule ou croisé, avec poche plaquée pour garder vos essentiels à portée de main.

Dimensions : 20 x 17 x 4 CM



SUMMER ROUGE

Ton rouge

Maille en rayure diagonale aux couleurs estivales, bandoulière fine en cuir, parfaite pour transporter le téléphone avec style.

Dimensions : 20 x 12 x 3 CM



SUMMER BLEU

Ton bleu

Maille en rayure diagonale aux couleurs estivales, bandoulière fine en cuir, parfaite pour transporter le téléphone avec style.

Dimensions : 20 x 12 x 3 CM



INSPIRATION AZURÉENNE

CHAPEAUX



LADY BRODÉ

Style cloche & broderie artisanale

Féminin et raffiné, ce chapeau style cloche est entièrement tressé à la main en raphia naturel à maille fine. Orné d'une broderie délicate faite main, il allie douceur et élégance dans un esprit bohème. Léger et naturel, il complète parfaitement une tenue estivale chic et authentique.

Dimensions : B6 CALOTTE 36 TDT 59

 NATUREL



LADY

Style cloche

Tout en douceur et en élégance, ce chapeau style cloche se distingue par son large bord de 11 cm, offrant une allure fluide et féminine. Tressé à la main en raphia naturel à maille fine, il séduit par sa légèreté et son charme bohème. Idéal pour se protéger du soleil tout en restant chic et naturelle.

Dimensions : B11 CALOTTE 36 TDT 59

 NATUREL



CAPELINE

Large bord & tresse fine nouée

Élegante et naturelle, cette capeline à large bord est tressée à la main en raphia à maille fine. Sa tresse délicate nouée remplace la bande classique pour une touche bohème et féminine. Légère et fluide, elle offre une belle protection solaire tout en sublimant les silhouettes estivales.

Dimensions : B11 CALOTTE 36 TDT 59

 NATUREL  THÉ



CAMPAGNA

Chapeau tissé à la main & bande cuir

Sous ses larges bords, un chapeau de paille alliant confort et élégance pour flâner, jardiner, se balader, profiter de la plage..

Dimensions : B11 CALOTTE 36 TDT 59

 NATUREL



PANAMA

Maille serrée & bande cuir

Chic et bohème, ce chapeau style Panama est tressé à la main en raphia naturel à maille fine. Sa bande en cuir apporte une touche élégante et contemporaine. Léger et respirant, il est idéal pour les collections estivales à l'esprit artisanal.

Dimensions : B6 CALOTTE 36 TDT 59

 NATUREL  THÉ



SAVANE

Style cowboy & bande cuir

Audacieux et intemporel, ce chapeau style cowboy séduit par sa bordure incurvée vers l'intérieur et son allure mixte. Tressé à la main en raphia naturel à maille fine, il est rehaussé d'une bande en cuir pour une touche authentique et élégante. Léger et durable, il complète aussi bien les looks bohèmes que les tenues décontractées.

Dimensions : B10 CALOTTE 36 TDT 59

 NATUREL



Lookbook Mada Blue

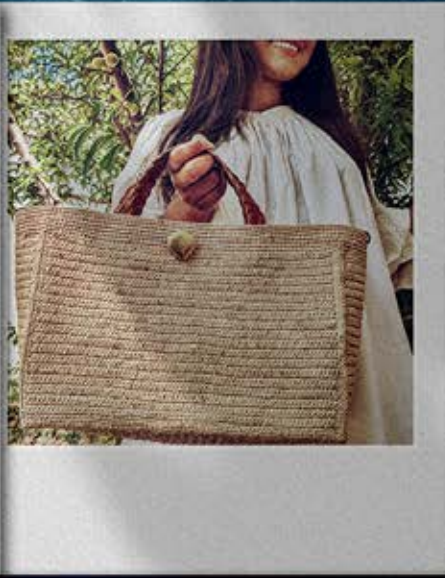


ENTRE HORIZON ET ÉLÉGANCE

Pour cette nouvelle saison, Mada Blue explore les nuances du voyage, de la lumière et du mouvement. La collection 2026 nous invite à une escapade où la mer rencontre la matière, où chaque pièce raconte une histoire de liberté et de douceur méditerranéenne.







OR



Engagement associatif

TISSER DES LIENS **AU-DELÀ DES OCÉANS**

Notre histoire avec Madagascar ne se limite pas à la création de collections en raphia. C'est une véritable histoire d'amour et d'engagement qui nous lie à cette île extraordinaire et à ses habitants.

L'ASSOCIATION MADA4YOU : NOTRE PONT SOLIDAIRE

Créée en 2021, Mada4You agit concrètement en aidant sur place les associations locales qui œuvrent pour l'éducation et l'environnement.

UN CERCLE VERTUEUX

Pour chaque accessoire vendu, Mada Blue s'engage à reverser 1 euro à Mada4You, créant ainsi un lien tangible entre le plaisir d'offrir et l'impact positif sur le terrain.

NOS ACTIONS SUR LE TERRAIN

Un sac acheté, un arbre planté : pour chaque accessoire vendu, nous finançons la plantation d'un arbre indigène à Madagascar

Financement de programmes d'éducation pour les enfants des artisans

Soutien à la formation professionnelle des femmes dans l'artisanat

Participation à des projets d'accès à l'eau potable dans les villages

Aide au développement de coopératives locales pour renforcer l'économie artisanale

L'ARTISANAT, VECTEUR DE DÉVELOPPEMENT

En valorisant le savoir-faire traditionnel malgache et en offrant des débouchés durables aux artisans, nous participons à la préservation d'un patrimoine culturel tout en soutenant l'économie locale.

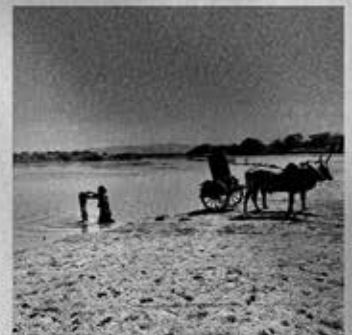
TRANSPARENCE ET PROXIMITÉ

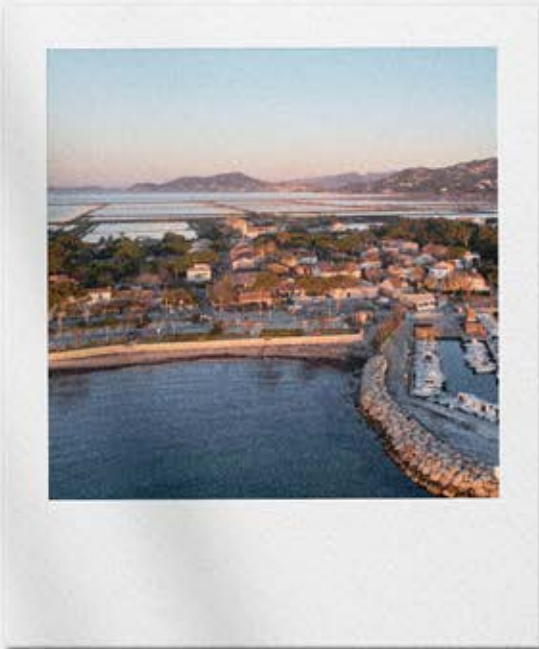
Nous vous invitons régulièrement à suivre l'évolution de l'actualité Mada4You à travers nos réseaux sociaux. Faire partie de cette aventure solidaire, c'est aussi vous donner les moyens de mesurer l'impact de votre confiance.

*Avec Madablue et
Mada4you, votre accessoire
devient un geste solidaire.
Ensemble, tissons des liens
qui traversent les océans.*


Mada Blue

Souvenirs de Madagascar





La Capte, Presqu'île de Giens

Showroom & Concept Store



Notre Concept Store

9 Bis, Rue des Marchands
83400 La Capte - Hyères
FRANCE

Contact

Whatsapp +33 6 71 10 55 72
laplagelacapte@gmail.com
contact@mada-blue.com

Elle, au naturel

